



HVS-1000A 型

自动转塔数显显微硬度计

重要注意事项和安全信息

Important notices and safety information

HVS-1000A 大屏自动转塔数显显微硬度计主要用于各种金属及部分非金属材料的显微维氏硬度测定，能够对各种零件（机加工件、锻件、铸铁、铸钢件等）、有色金属、热后处理零件、各种微小及薄形零件、玻璃、陶瓷、玛瑙、宝石等进行硬度的测定，同时适用于碳化、淬火硬化层有效深度、涂镀层、表面覆层及焊接件的热影响部位测定。还可用于各种金属零件内部金相组织的观察及对图像进行采集、显示及输出打印。尤其适用于测量工件的硬度梯度分布曲线及测量热处理后齿轮的表面硬度，有效硬化层深度。



本产品在机械，光学，光源上采用独特的、精密的设计，使压痕成像更清晰，测量更精确。采用全新显示屏 LCD 显示，操作界面采用菜单式结构，可在操作面板上选择硬度标尺 HV 或 HK，测试的硬度值，自动计算，自动显示。可进行各种硬度值相互转换。



本机配有 10 倍数显测量显微镜和 40 倍物镜都能参与测量，使测量范围更大，应用范围更广，并采用大屏幕，操作上更直观，更清晰，在屏幕上能显示试验方法、试验力、压痕长度、硬度值、试验力保持时间、测量次数、日期、时间、硬度转换值等功能。它具有转换标尺、存储、打印等功能，并拥有可供连接数码相机和 CCD 摄像头的螺纹接口，方便选配电脑及硬度分析测量软件。

主要技术指标 Main Specifications

名称	规格
试验力	10gf、25gf、50gf、100gf、200gf、300gf、500gf、1kgf 0.098N、0.245N、0.49N、0.98N、1.96N、2.94N、4.9N、9.8N
转换标尺	HRA、HRB、HRC、HRD、HRF、HV、HK、HBW、HBS、HR15N、HR30N、HR45N、HR15T、HR30T、HR45T
最小测量单位	0.0025 μ m
测试模式	HV/HK
硬度测试范围	5~3000HV
试验力施加方法	自动（加荷、保荷、卸荷）
转塔转动方式	自动
物镜	10X、40X
目镜	10X
总放大倍率	100X（观察）400X（测试）
试验力保荷时间	1~60s
X-Y 试台尺寸	100*100mm
X-Y 试台最大移动	25*25mm
数据输出	LCD 显示屏读数，内置打印机
试件最大高度	110mm
压头中心到内壁距离	110mm
电源	AC220V \pm 5%，50~60Hz
执行标准	ISO 6507, ASTM E384, JIS Z2244, GB/T 4340.2
外形尺寸	405*290*480mm
主机重量	约 40KG

各部件功能简介

Brief introduction of each component function

硬度计控制面板：操作界面采用人性化格式，LCD 显示输出，具有中英文语言切换显示功能，适合多国人员方便操作。菜单功能分类清晰细致，灯光亮度、菜单选择及物镜选择都具有记忆功能。

光源部件：使用卤素灯，成像效果更清晰

产品优势

Product advantages

- 01** 具有数据存储查询及平均值运算功能，打点定位采用三点式卡位更精准，重复打点位不偏移。
支承弹片采用进口特殊订制材料具有高韧性，高抗疲劳度，不易变形



- 02** 操作界面采用人性化格式，可直接进行中英文切换，适合多国人员方便操作。菜单功能分类清晰细致，灯光亮度、菜单选择及物镜选择都具有记忆功能。



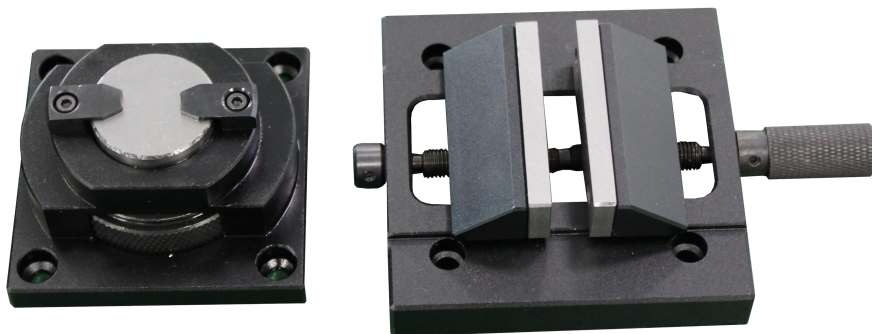
03 工作台升降采用蜗轮蜗杆操作系统，传动更平稳



04 使用品质测微计，成像更清晰，测量更准确



05 配置平口加持台和细丝加持台，可固定不同形状工件



06 正版硬度测量软件可选配

The screenshot displays the software interface for hardness measurement. The main window shows a diamond indenter on a sample surface. The results panel on the right displays the following data:

结果数据

631.3 HV1

载荷 (克): 1000 物镜: 40X

统计数据

总数 1 平均值 631.300
最小值 631.300 最大值 631.300
压痕深度 10.945 um 压头两相对面夹角 136

硬度曲线

生成报告 Excel 层实计算

一键测量提示音 强力搜索 十字线

选择颜色 删除全部测量数据 放大镜

压痕	X: μm	Y: μm	D1	D2	HV
(L1, P1)	0.0	0.0	54.09	54.27	631.3
(L1, P2)	0.0	100.0			
(L1, P3)	0.0	200.0			

装箱单

Packing List

名称	规格	单位	数量	备注
砝码轴		根	1	
十字试台		只	1	
平口加持台		只	1	
螺丝刀		把	2	
小水平仪		只	1	
显微维氏硬度块	高块、低块	块	2	
电源线		根	1	
说明书		份	1	
合格证		份	1	
砝码		只	6	
薄片加持台		只	1	
调节螺钉		只	4	
测试目镜		只	1	
备用保险丝	2A	只	2	